



**АЛЬФА-СПК.  
Концепция Успешного Направления!**

Комплексные поставки технологических линий  
и промышленного оборудования!

**КОММЕРЧЕСКОЕ ПРЕДЛОЖЕНИЕ**

Стационарные гидравлические прессы  
для пакетирования лома.





## АЛЬФА-СПК. Концепция Успешного Направления!

Комплексные поставки технологических линий  
и промышленного оборудования!

Компания «АЛЬФА-СПК» крупнейший поставщик оборудования для ломозаготовительной отрасли. Одним из направлений нашей деятельности является поставка гидравлического оборудования пр-ва КНР.

Несмотря на то, что мы сотрудничаем практически со всеми заводами, продукция которых представлена на рынке РФ, в первую очередь мы в рекомендательной форме акцентируем внимание Заказчика на продукции завода LIDI. Это ранее государственное предприятие выпускает действительно качественную продукцию. Давно сложившаяся инженерная база и технологическая инфраструктура позволяет заводу не только такую обычную продукцию как стационарные гидравлические прессы и аллигаторные ножницы, но и более высокотехнологической продукции, такой как стационарные пресс-ножницы с усилием реза до 1250 тонн и стационарные шредерные комплексы. Также это единственный завод из представленных на рынке, который использует в качестве облицовочного материала сталь марки HARDOX, что лишним раз подтверждает заботу о высоком качестве и стремлении к соответствию европейским стандартам.





**АЛЬФА-СПК.**  
**Концепция Успешного Направления!**

Комплексные поставки технологических линий  
и промышленного оборудования!

**ТЕХНИЧЕСКИЕ ДАННЫЕ. МОДЕЛЬ RP-250B LIDI.**

№	Данные	Кол-во	Тип/Y81F-250B
1	Номинальное усилие	Главный цилиндр	250
		Боковой цилиндр	160
		Цилиндр крышки	80
2	Внешний габарит	длина	5300
		ширина	4100
		высота	2710
3	Размер камеры	mm <sup>3</sup>	1800x1400x800
4	Размер пакета	mm <sup>3</sup>	(450-650)x450x450
5	Плотность пакета	Kg/ m <sup>3</sup>	≥2000
6	Время цикла	s	≤130
7	Рабочее давление	MPa	26
8	Двигатель	Модель	Y180L-4(2шт.)
		Мощность	22кВx2
<b>Стоимость DDP РФ около 2 290 000 р. вкл НДС.</b>			

**\*Материалы облицовочных плит HARDOX.**

Возможность подсоединения к маслостанции холодной или горячей воды, что помогает при высокой температуре охладить масло, а при низкой ускорить его подогрев. Вместо 2-х тэн ставиться. Отдельно вынесенный эл. шкаф контроля температуры масла. Рабочая температура от +10 С до +60 С. Если меньше +10С пресс не запускается и если больше +60С, автоматически отключается. Высокое качество сварочных швов и качества сборки в целом. Усиленные ножи по контуру крышки. Замки на крышке не только защелкиваются, плюс они задвигаются штоком цилиндра крышки. На каждом насосе стоит отдельный фильтр. Новая Эл. Схема. При поломке одного из двигателей, автоматически отключается второй. Система гидроблокировки. Все функции управления проходят через рычаг крышки. Главный цилиндр задвигается в пазы и затягивается четырьмя болтами. Два сверху, два снизу. Экономит много времени при монтаже. Можно отстроить работу хода штока (выше, ниже). За счет блокировок можно экономить электроэнергию. При нажатии второго рычага, ход крышки становится в два раза быстрее. Более компактная конструкция.





## АЛЬФА-СПК. Концепция Успешного Направления!

Комплексные поставки технологических линий  
и промышленного оборудования!

Помимо основных поставок оборудования завода LIDI компания «АЛЬФА-СПК» осуществляет поставки других производителей. В первую очередь это вызвано тем, что в период кризиса многие компании, ранее называющие себя официальными представителями заводов, оставили своих клиентов без технической поддержки. Этот фактор заставил нас налаживать партнерские отношения с заводами-производителями для того чтобы закупать комплектующие и производить ремонтные работы оборудования, которое поставляли сторонние организации. На сегодняшний день наша компания корректирует стоимости практически всего рынка в сторону максимальной адекватности и реальности.

Рекомендованная цена при отгрузке со склада пресса для пакетирования лома Y81-250B ( с длиной камеры 2000 мм, заводы Донфанг или ХуаХун) составляет **1 700 000** рублей вкл. НДС в г. Благовещенск Амурской области, или около **1 800 000** рублей вкл. НДС в центральной части РФ. «Отгрузка со склада» подразумевает то, что таможенно-очищенное оборудование должно находиться на территории РФ и готово к отгрузке.

Также обращаем ваше внимание на ту путаницу, которая возникает из-за стандартов КНР – каждый завод имеет одинаковый по названию модельный ряд, хотя по факту оборудование отличается теми или иными рабочими характеристиками. Заводы не производят абсолютно идентичную продукцию, что в первую очередь видно на примере завода LIDI, оборудование которого по всем параметрам превосходит конкурентов. Также встречается медлительная работа гидравлической системы, либо падение рабочих характеристик в течении рабочей смены и др. Также людям, которые ежедневно не сталкиваются с данной продукцией довольно тяжело визуально отличить продукцию того или иного завода, чем пользуются недобросовестные поставщики, а также обыкновенные посредники, которые просто не владеют информацией о происхождении предлагаемого товара.



Гарантия 12 месяцев действует с момента запуска оборудования на площадке Покупателя. Гарантия предоставляется на то, что поставляемое оборудование не имеет производственных или материальных дефектов, при условии эксплуатации и ухода в соответствии с указаниями технического руководства.

Пополнение склада с 15 мая 2011 года после открытия таможенного перехода Благовещенск – ХэйХэ.

С уважением, ООО «АЛЬФА-СПК»

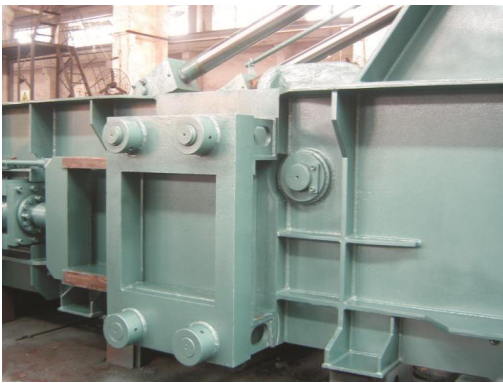


**АЛЬФА-СПК.  
Концепция Успешного Направления!**

Комплексные поставки технологических линий  
и промышленного оборудования!

**ФОТОГАЛЕРЕЯ.**

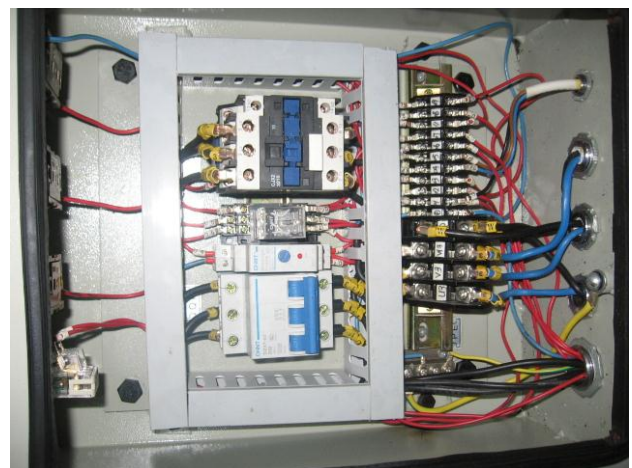
**ЗАВОД LIDI.**





# АЛЬФА-СПК. Концепция Успешного Направления!

Комплексные поставки технологических линий  
и промышленного оборудования!





**АЛЬФА-СПК.  
Концепция Успешного Направления!**

Комплексные поставки технологических линий  
и промышленного оборудования!

**ФОТОГАЛЕРЕЯ.**

**СТАНДАРТНОЕ КИТАЙСКОЕ ОБОРУДОВАНИЕ. ЗАВОДЫ ДОНФАНГ.ХУАХУН и др.**

